

İş Makinaları için Merkezi Yağlama Sistemleri



- Duruş sürelerini kısaltın
- Otomatik yağlama ile aşınmayı azaltın

KOMATSU iş makinalarınızda neden merkezi yağlama kullanmalısınız?

Çünkü bu sayede pek çok sorundan ve masraftan kaçınabilirsiniz!

Merkezi bir yağlama sistemi yatakları belli aralıklarla sürekli olarak yağlayıcıyla besler. Üstelik bunu makina çalışırken ve tüm yataklar hareketliken yapar.

Otomatik merkezi yağlama

- makinadan faydalanabileceğiniz süreyi uzatır!
- rulman ömürlerini önemli miktarda uzatır!
- bakım ve onarım maliyetlerinde kayda değer tasarruf sağlar!

- hem makina hem de personel bakımından maliyeti arttıran duruşları kısaltır!
- yağlayıcıdan %40'a varan tasarruf sağlar!
- çevreyi korur!

Neden SKF merkezi yağlama?

Çünkü diğerlerine benzemeyen eşsiz çözümler sunar!



Entegre kontrol sistemli KFGS/KFAS serisi pompalar. Sağlam tasarım son teknolojiyle buluşuyor.

- **SKF etkinliği ispatlanmış, dayanıklı parçalar kullanır.**
- **Üniversal ve basit kontrol konsepti**
 - tuşlarla ayarlama
 - ekranda veri görüntüleme
 - çalışma süresi sayacı
 - hata/devre dışı kalma süresi kaydı
 - yağlayıcı seviyesi izleme (opsiyonel)
 - PIN kodlu koruma
 - programlama için dizüstü bilgisayar gerekmez.

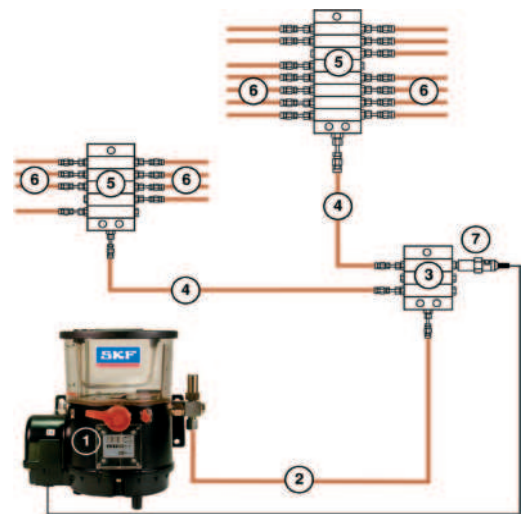
- SKF iş makinaları sektöründe on yıllara yayılan teknik birikime ve deneyime sahiptir.
- Makina imalatçısının teknik şartnamelerine uygun birinci sınıf montaj kalitesi yüksek güvenilirlik sağlamaya yardımcı olur.
- SKF'nin hizmet ilkesi alışverişten önce ve sonra müşteriye mümkün olan en iyi desteği sunmaktır!

Çalışma şekli

- Entegre elektronik kontrol anahtarı programlanmış bekleme süresinin sonunda yağlayıcı pompasını açar.
- Pompa ayarlanmış temas süresi boyunca ana hat üzerinden dağıtıcılara yağlayıcı aktarır.
- Progresif dağıtıcılar piston pompasının sağladığı yağlayıcıyı tam olarak önceden belirlenen dozlarda paylaştırır.
- Bu sayede sisteme bağlı tüm yataklar tam gereken miktarda yağlayıcıyla beslenir.
- Sürekli basınç altında çalışabilen progresif dağıtıcılar yüksek güvenilirlik sağlarlar.

Progresif merkezi yağlama sisteminin diyagramı

- ① Pompa
- ② Ana hat
- ③ Ana dağıtıcı
- ④ İkincil hatlar
- ⑤ İkincil dağıtıcılar
- ⑥ Yağlama noktalarına giden hatlar
- ⑦ Piston sensörü



Elemanların montajı ve hatların yerleştirilmesi

- **Tüm elemanlar uzun ömür için monte edilir!**

Yağlayıcı pompası, emniyet valfi ve entegre kontrol ünitesiyle birlikte, makina üzerinde güvenli ve kolay erişilebilecek bir noktaya monte edilir.

- **Montajı profesyoneller yapar!**

Besleyiciler ve hatlar makina üzerinde korunaklı konumlara monte edilir. Elemanların monte edildiği ve bağlandığı konumlar makina imalatçısının teknik şartnamelerine uygun olacak şekilde seçilir.

- **Üniversal tak-çıkart bağlantı sistemi – Plastik ve çelik boru için.**

Yeni sızdırmazlık elemanı ve ek bağlantısı sistemi sayesinde kirden korunur, tek bir dokunuşla montajı ve demontajı kolayca yapılır.

- **Sistemin çalışma durumunu takip edebilirsiniz!**

Kabin üzerindeki yeşil ışıklı (opsiyonel özellik) bir düğme merkezi yağlama sisteminin çalışır halde olduğunu gösterir. Düğme gerektiğinde ek yağlama için de kullanılabilir.

- **Merkezi yağlama sistemini opsiyonel sensörle izleme!**

Bu durumda sistem bir piston sensörü ile izlenir. Arızalar kabin üzerinde sarı ışıkla (opsiyonel özellik) gösterilir.



KOMATSU PC110 üzerinde entegre elektronik kontrollü pompa ünitesi.



KOMATSU PW95 üzerinde entegre elektronik kontrollü pompa ünitesi.

Dış hatların montajı

İş makineleri günlük kullanımda en zorlu çevre koşullarına maruz kaldığından, yağlama hatları için doğru malzeme seçimi ve optimum hat düzeninin sağlanması özellikle önemlidir.



Entegre çek valflerle Group VPM ana dağıtıcısı.

Entegre piston sensörü yağlama sisteminin doğru çalışıp çalışmadığını güvenilir şekilde kontrol eder. Tüm progressive dağıtıcılar şasiye kaynakla bağlanmış bir bağlantı parçası üzerine vidalanır.



SKF merkezi yağlamayla, makineleriniz, en ağır yükleme ve taşıma işlemlerinde dahi en yüksek performansı gösterir.

The Power of Knowledge Engineering

Combining products, people, and application-specific knowledge, SKF delivers innovative solutions to equipment manufacturers and production facilities in every major industry worldwide. Having expertise in multiple competence areas supports SKF Life Cycle Management, a proven approach to improving equipment reliability, optimizing operational and energy efficiency and reducing total cost of ownership.

These competence areas include bearings and units, seals, lubrication systems, mechatronics, and a wide range of services, from 3-D computer modelling to cloud-based condition monitoring and asset management services.

SKF's global footprint provides SKF customers with uniform quality standards and worldwide product availability. Our local presence provides direct access to the experience, knowledge and ingenuity of SKF people.

SKF Lubrication Systems Germany GmbH

2. Industriestrasse 4
68766 Hockenheim
Germany

Tel. +49 (0)6205 27-0
Fax +49 (0)6205 27-101

Bu broşürü sunan:

© SKF markası SKF Grubunun tescilli ticari markasıdır.

KOMATSU markası KOMATSU Grubunun tescilli ticari markasıdır.

© SKF Group 2014

Bu yayının içeriğinin telif hakları yayıncıya aittir ve önceden hak sahibinden yazılı izin alınmadan kısmen de olsa kopyalanamaz. Bu yayındaki bilginin doğruluğunu temin etmek için gerekli özen gösterilmiştir, ancak yayıncı işbu yayının dâhilindeki bilginin kullanımından doğabilecek doğrudan ya da dolaylı herhangi bir kayıp veya zarardan sorumlu tutulamaz.

PUB LS/P2 15723 TR · April 2015 · 1-0976-TR

